

Gdynia w liczbach

Statystyka okresowa



I-III kwartał 2025

Niektóre dane mają charakter tymczasowy i mogą ulec zmianie



Ludność

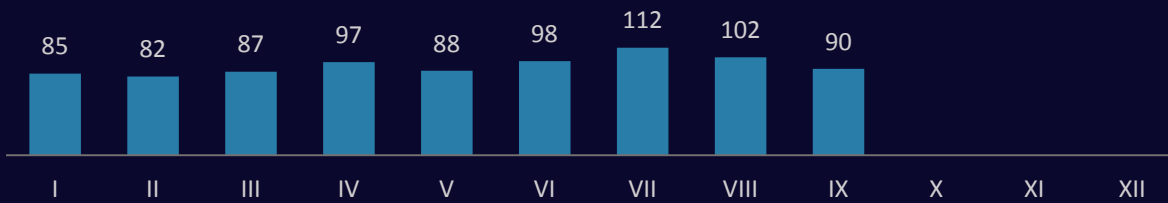
Liczba mieszkańców

240084

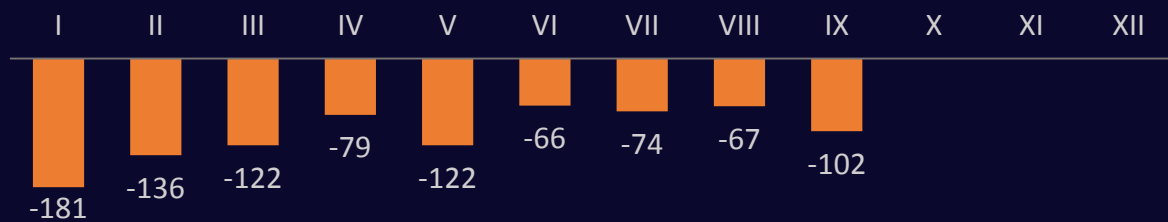
stan w dniu 31-12-2024

Ludność

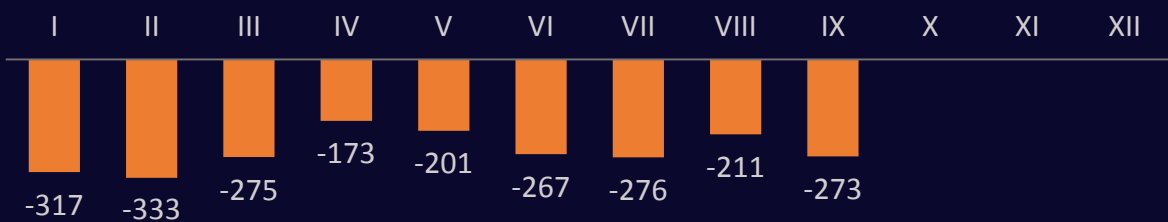
Liczba urodzeń [os]



Przyrost naturalny [os]



Saldo migracji [os]



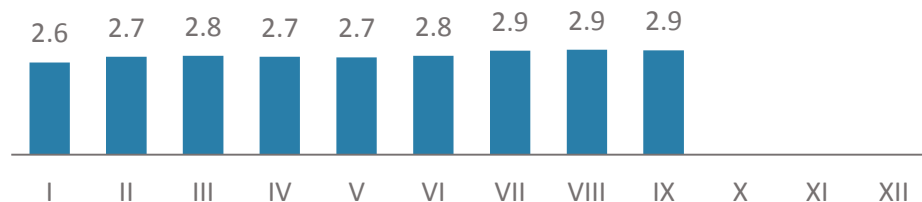
841 -7,5%
r/r
w I-III kwartale 2025

-949
w I-III kwartale 2025

-2326
w I-III kwartale 2025

Bezrobocie

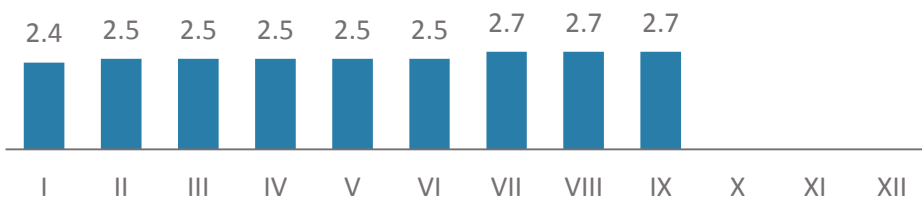
Liczba bezrobotnych [tys. os]



2923 +25,6%
r/r

stan w dniu 30-09-2025

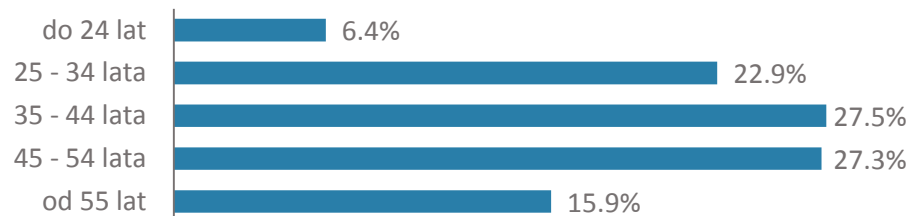
Stopa bezrobocia [%]



2,7% +0,6pp
r/r

stan w dniu 30-09-2025

Struktura bezrobotnych wg wieku



Dane procentowe, zaokrąglone

z prawem do zasiłku

13,8%

stan w dniu 30-09-2025

stopa krajowa

5,6%

stan w dniu 30-09-2025



Bezrobocie

Pracy szuka [os]



1352



1571

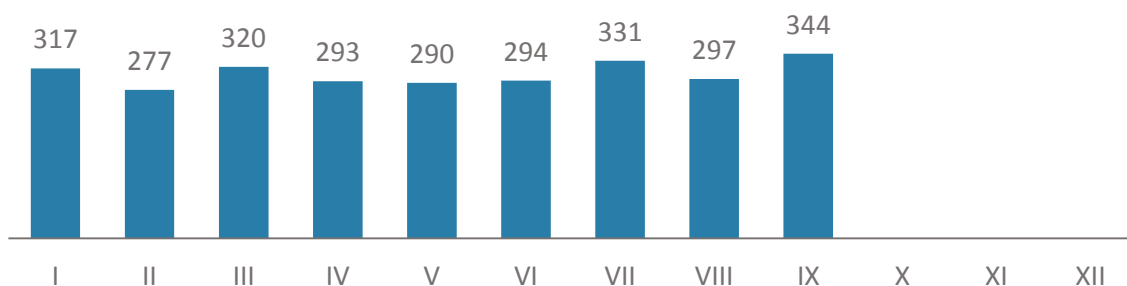
w tym



283

Podmioty gospodarcze

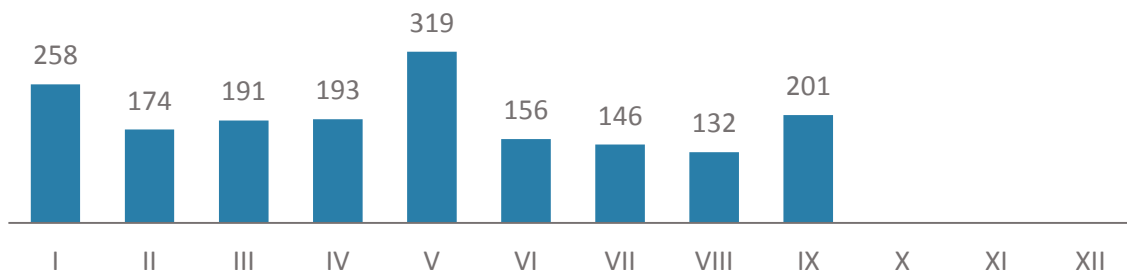
Liczba powstających firm



2763 +1,1%
r/r

w I-III kwartale 2025

Liczba likwidowanych firm



1770 +2,2%
r/r

w I-III kwartale 2025

Podmioty gospodarcze

Liczba firm

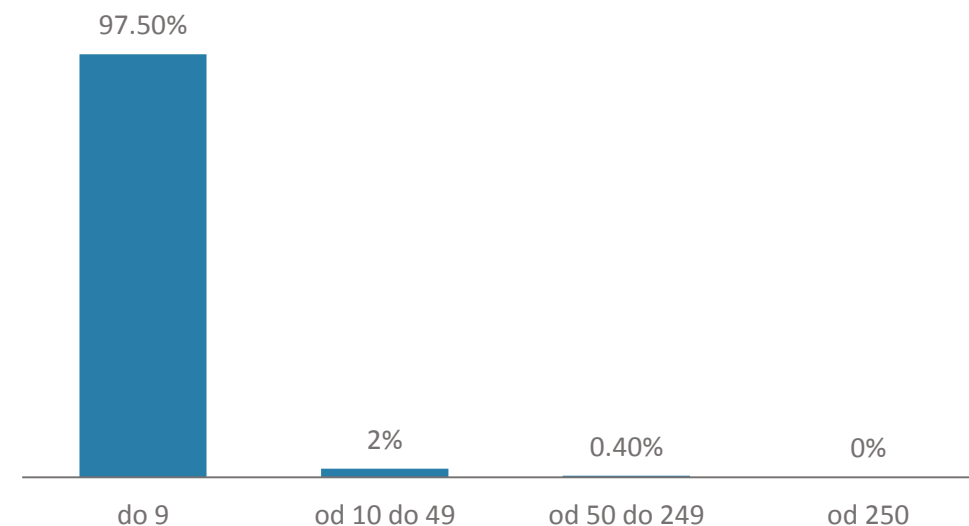
49358 +2,4%
r/r

stan w dniu 30-09-2025



W Gdyni działają 3 firmy zatrudniające powyżej 1000 pracowników.

Struktura firm wg liczby pracowników



Dane procentowe, zaokrąglone

stan w dniu 30-09-2025

Pozwolenia na budowę

Liczba wydanych pozwoleń na budowę

121 -27,5%
r/r

w I-III kwartale 2025

w tym

Domy jednorodzinne

41 -16,3%
r/r

w I-III kwartale 2025

Budynki wielorodzinne

41 +13,9%
r/r

w I-III kwartale 2025



Mieszkania



Liczba oddanych mieszkań

440

w I-III kwartale 2025

Przeciętna powierzchnia [m²]

74,5

w III kwartale 2025

* dane wstępne GUS

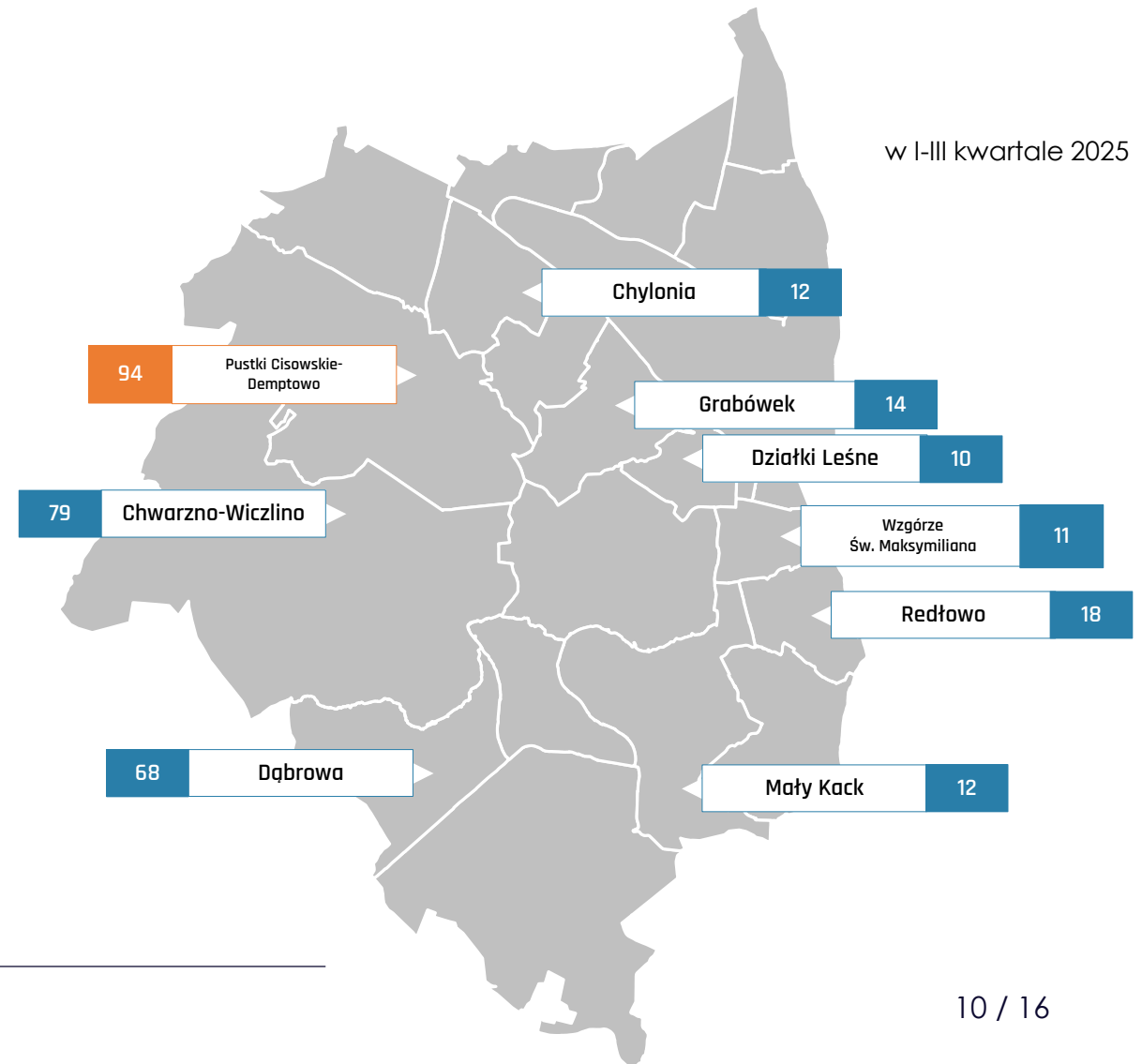
Mieszkania

Budownictwo wielorodzinne
[oddane mieszkania]

318

w I-III kwartale 2025

w I-III kwartale 2025



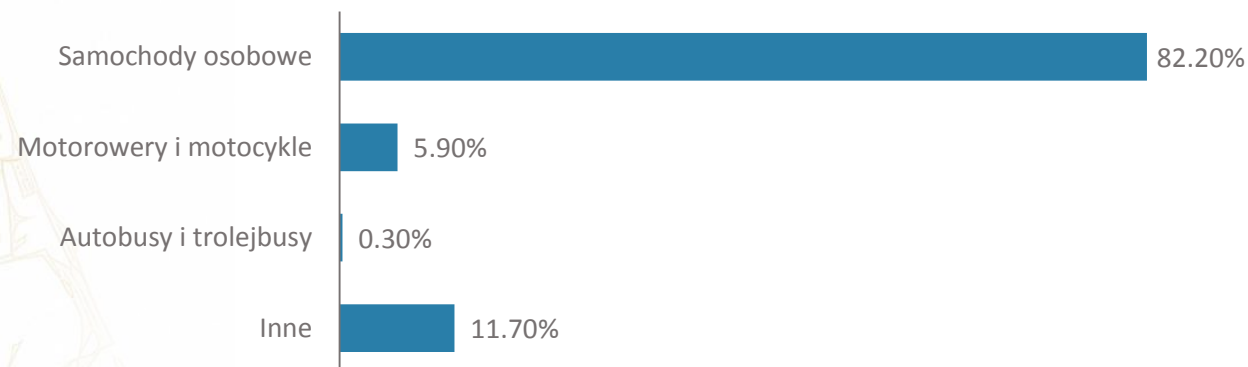
Pojazdy samochodowe

Liczba zarejestrowanych pojazdów

1 827 677 +3,5%
r/r

stan w dniu 30-09-2025

Rodzaje pojazdów



Dane procentowe, zaokrąglone

stan w dniu 30-09-2025



Gospodarka morska

Przeładunki towarowe [tys. ton]

15295,8 -13,4%
r/r

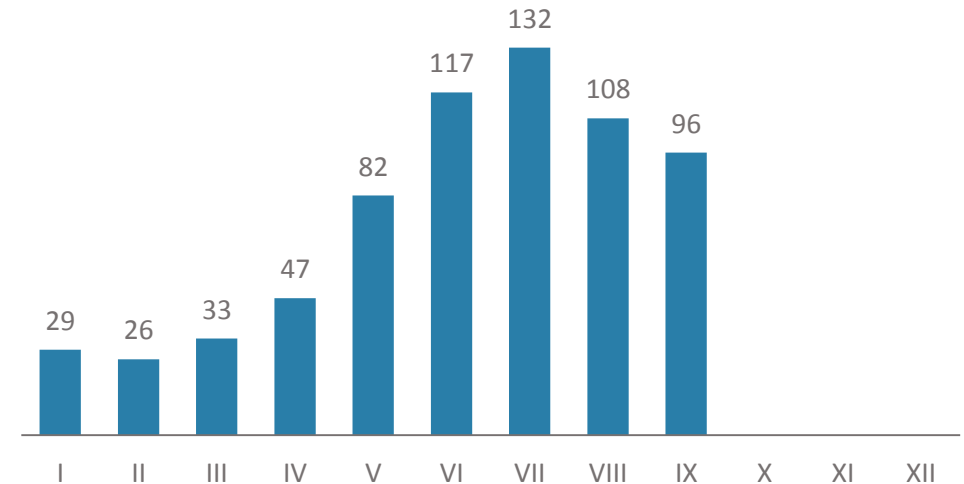
w I-III kwartale 2025
* dane GUS

Przewóz pasażerów [tys. os]

667,9 +4,2%
r/r

w I-III kwartale 2025

Przewóz pasażerów [tys. os]
podział miesięczny*



* dane Portu Gdynia

Liczba obsłużonych statków

2884 +3,2%
r/r

w I-III kwartale 2025

Obsłużone statki polskie

315 +15,8%
r/r

w I-III kwartale 2025

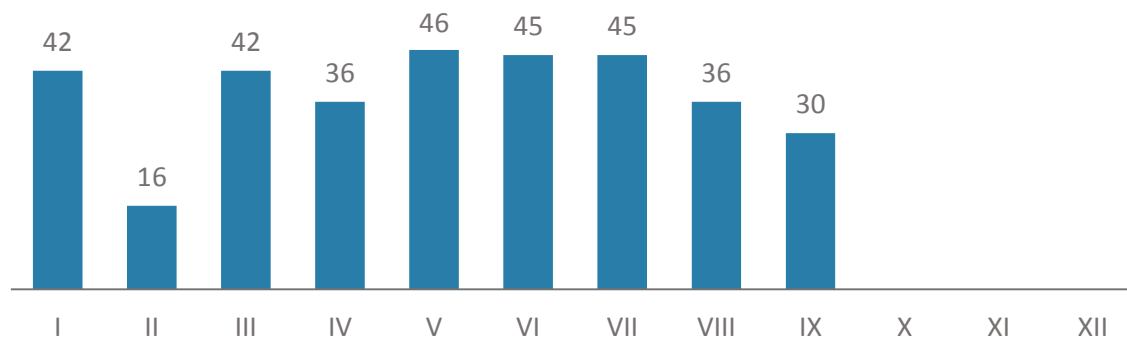
Obsłużone statki zagraniczne

2569 +1,9%
r/r

w I-III kwartale 2025

Zagrożenia miejscowe i pożary

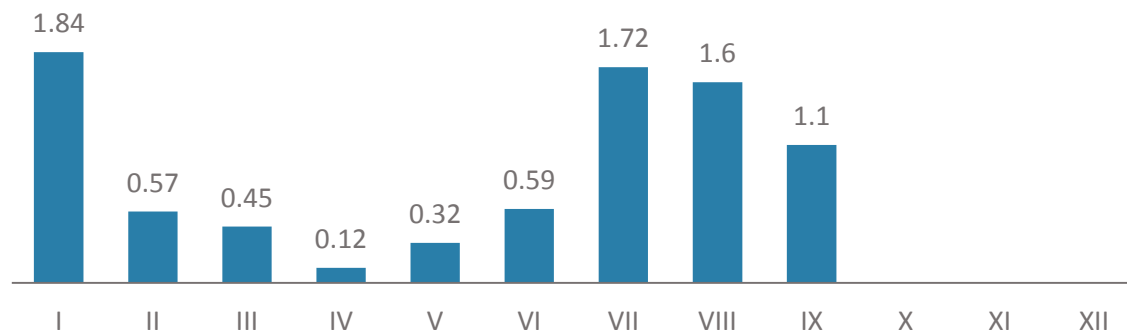
Liczba pożarów



338 +18,6%
r/r

w I-III kwartale 2025

Straty [mln zł]



8,3 -42,7%
r/r

w I-III kwartale 2025

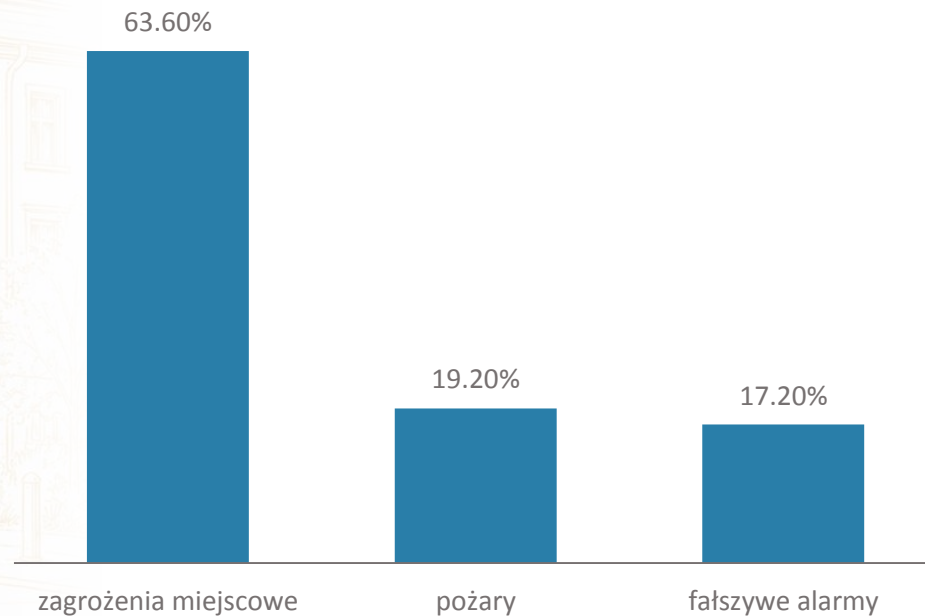
Zagrożenia miejscowe i pożary

Liczba interwencji

1760 -13,2%
r/r

w I-III kwartale 2025

Rodzaje interwencji



Dane procentowe, zaokrąglone

w I-III kwartale 2025

Prezentacja wygenerowana na podstawie danych zgromadzonych w

Portal otwartych danych



www.otwartedane.gdynia.pl